

LES ETS LAURENÇOT S.A.

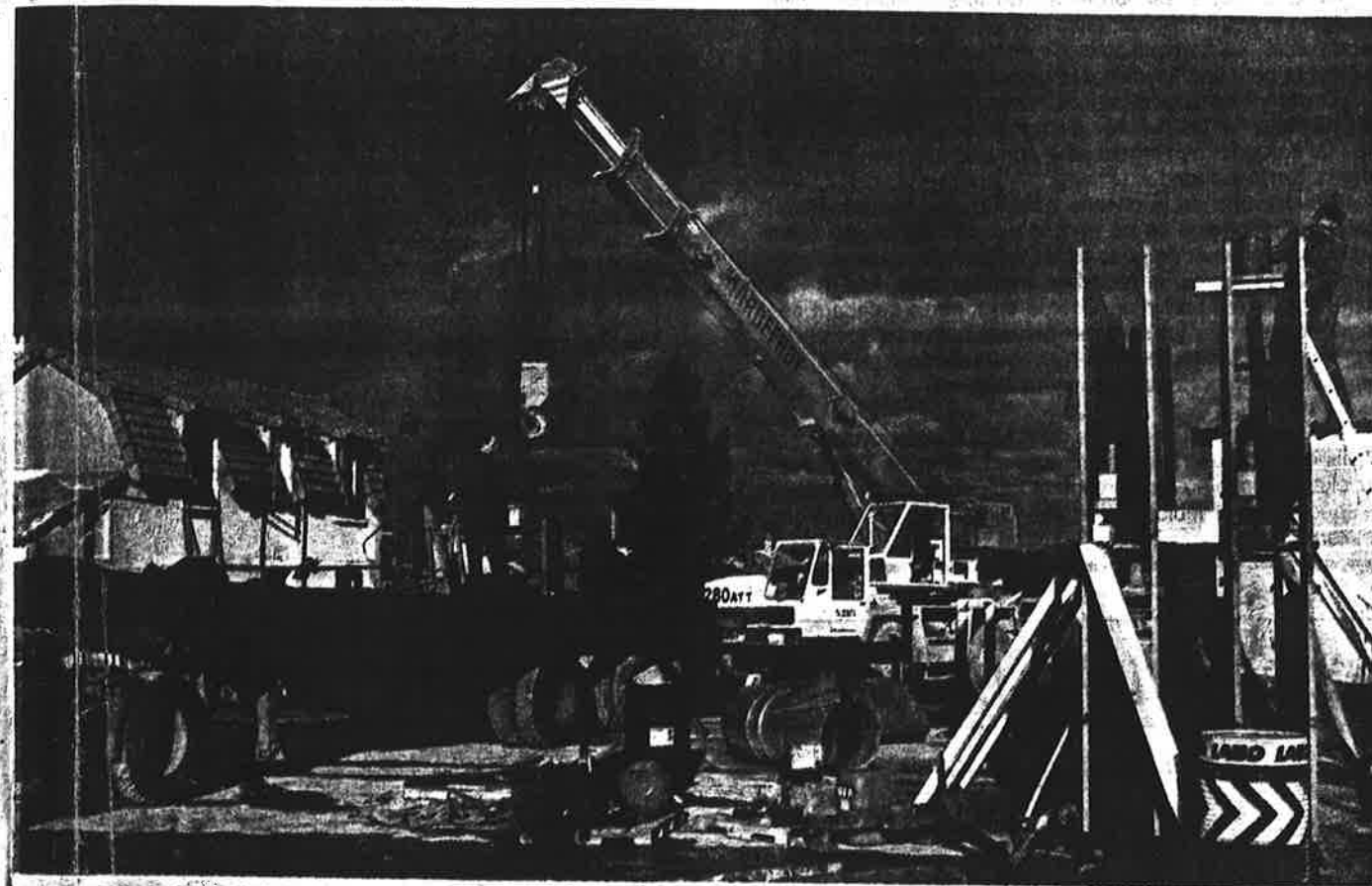
Fabricant de contre-plaqués,
emballages industriels
et palettes de manutention
à **PAYNS**

Les nouveaux défis d'une entreprise en plein essor

LES AUBOIS connaissent bien les Ets Laurençot implantés dans la commune de Payns depuis 1924. En effet, à cette époque, M. Léon Laurençot créait sa propre entreprise de fabrication de caisses à bouteilles en bois de peuplier. Aujourd'hui, cette entreprise a acquis une autre dimension. La petite entreprise artisanale des débuts s'est fixé de nouveaux objectifs. De nos jours, dans les ateliers modernisés, les palettes, les contre-plaqués et d'autres types d'emballages ont pris le relais des caisses à bouteilles.

Une rénovation des structures existantes s'imposait pour mener à bien l'élargissement des activités des Ets Laurençot. En effet, pour répondre aux exigences spécifiques des collectivités, les dynamiques responsables se sont dotés de moyens technologiques nouveaux et de personnel hautement qualifié.

Des technologies d'avant-garde, certes, mais aussi chez les Ets Laurençot un style neuf, une équipe motivée et une écoute attentive ; en bref, un service de premier ordre.



Depuis le départ en retraite des frères Laurençot, Michel et René, c'est Paul-François, le fils de René, qui assure la pérennité de l'entreprise.

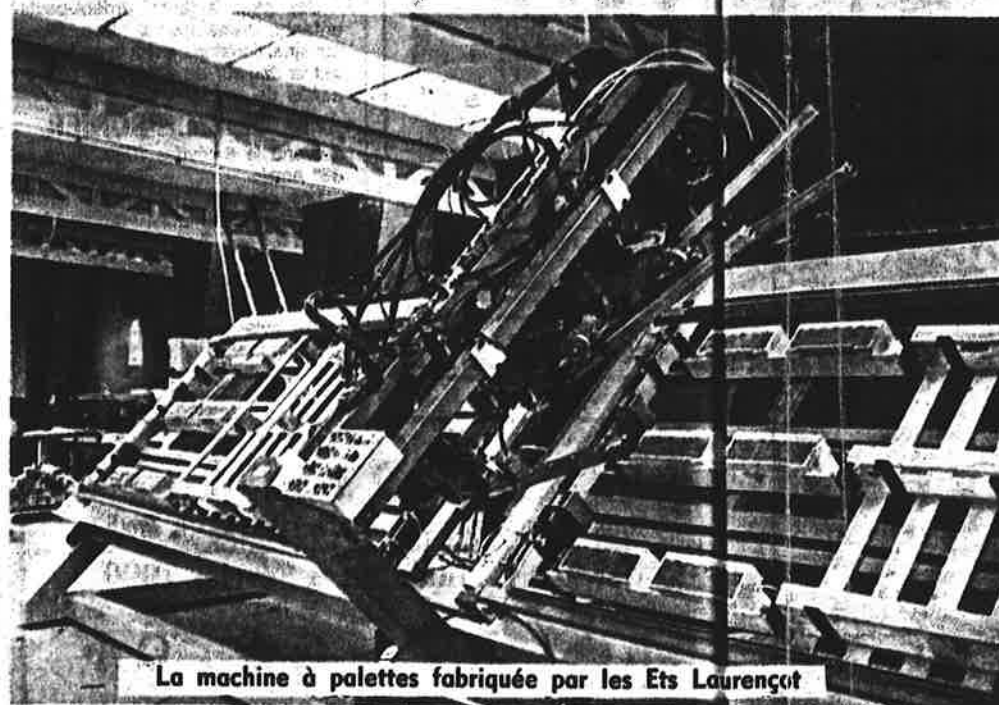
Ainsi M. Paul-François Laurençot, P.-D.G., est parvenu en peu de temps à faire acquérir à l'entreprise une image de marque flatteuse, celle du sérieux et de la compétence. Une réputation enviée et tout à fait méritée. Avec une équipe dynamique et motivée, les Ets Laurençot ont fait du respect de leurs engagements la priorité des priorités. Toute personne s'adressant à cette société est assurée d'y trouver non seulement une écoute attentive, mais aussi, après un devis gratuit réalisé dans les plus brefs délais, des spécialistes sachant mener à bien l'opération envisagée du début à la fin.

Car la réussite des Ets Laurençot, c'est aussi le choix des hommes, des professionnels rigoureux aimant leur métier, ultra-compétents et particulièrement attachés à la notion de service.

Etre un véritable partenaire pour tous ceux qui l'ont choisi, tel est l'objectif des Ets Laurençot. Etablir des liens de confiance réciproques passe évidemment par la communication.

Une technologie toujours en mouvement

Pour assurer un service irréprochable, les Ets Laurençot n'ont cessé de se doter d'un matériel performant. L'étude rigoureuse des besoins réels est le facteur déterminant pour finaliser la solution la plus rentable tant au niveau du choix du ma-



La machine à palettes fabriquée par les Ets Laurençot

tériel que du montant des investissements. Ce souci d'efficacité a fait depuis de nombreuses années la réputation et le succès des Ets Laurençot dans la région.

Paul-François ne s'est pas trompé, et en adaptant son entreprise aux exigences toutes neuves de ses clients, le dynamique P.-D.G. a sélectionné un matériel performant à la pointe du modernisme.

Témoin l'impressionnante machine « Une chaîne de contre-plaqué en continu automatique ». Pouvaant, presser 40 m² de surface en une seule opération, cette presse permet de fabriquer des panneaux de 5 m x 2,70 m, cela en toute épaisseur. Cette machine révolutionnaire, unique en France, augmentera la production dans des délais très courts et l'exploitation de ces différents produits. Cette

implantation demande de grands investissements (3 000 000 F) mais indispensables pour faire face à la concurrence étrangère. Avec ce matériel ultra-moderne, on observera moins de perte dans la découpe. Cette machine exceptionnelle dont le montage sera terminé dans deux mois et demi environ, a nécessité le cheminement de neuf convois impressionnants pour un poids de cent soixante tonnes de matériel.

Pour les Ets Laurençot, un tel engagement dans le secteur de l'emballage, spécialiste dans le contre-plaqué, représente concrètement de nombreux investissements en hommes et en matériel. Depuis deux mois environ, l'on peut voir fonctionner « la machine à palettes » entièrement automatique, avec empileur, fabriquée judicieusement par les Ets Laurençot. Dans le même ordre d'idées, à signaler

également l'acquisition d'une « scie multilames » de 200 cv qui permettra d'augmenter la production de produits finis en planches de palettes.

Ces investissements en machines ultra-modernes vont permettre à l'entreprise d'aborder sereinement le tournant européen de 1992. A l'aube du grand marché, les Ets Laurençot se veulent prêts à négocier avec les concurrents et les fournisseurs étrangers. Une adaptation dans le matériel s'imposait donc pour relever les défis du futur.

En améliorant sans cesse leurs services et la qualité de leurs prestations, les Ets Laurençot ont su saisir leur chance et laisser loin derrière les concurrents en mettant déjà un pied dans l'an 2000.

M.L.

(Publi-Information)